



شرکت مهندسی و بازرگانی

درنا صنعت مهر

sales@dornamehr.com
www.dornamehr.com

تنظیم ارتباط PLC با مودم





● نحوه ی اتصال به FATEK از طریق مودم

الف) تنظیمات در PLC

اشاره :

اگر تا به حال از طریق FATEK مورد نظر به مودم وصل شده اید ، قبلا این تنظیمات انجام شده است و نیازی به انجام مجدد آن نمی باشد .

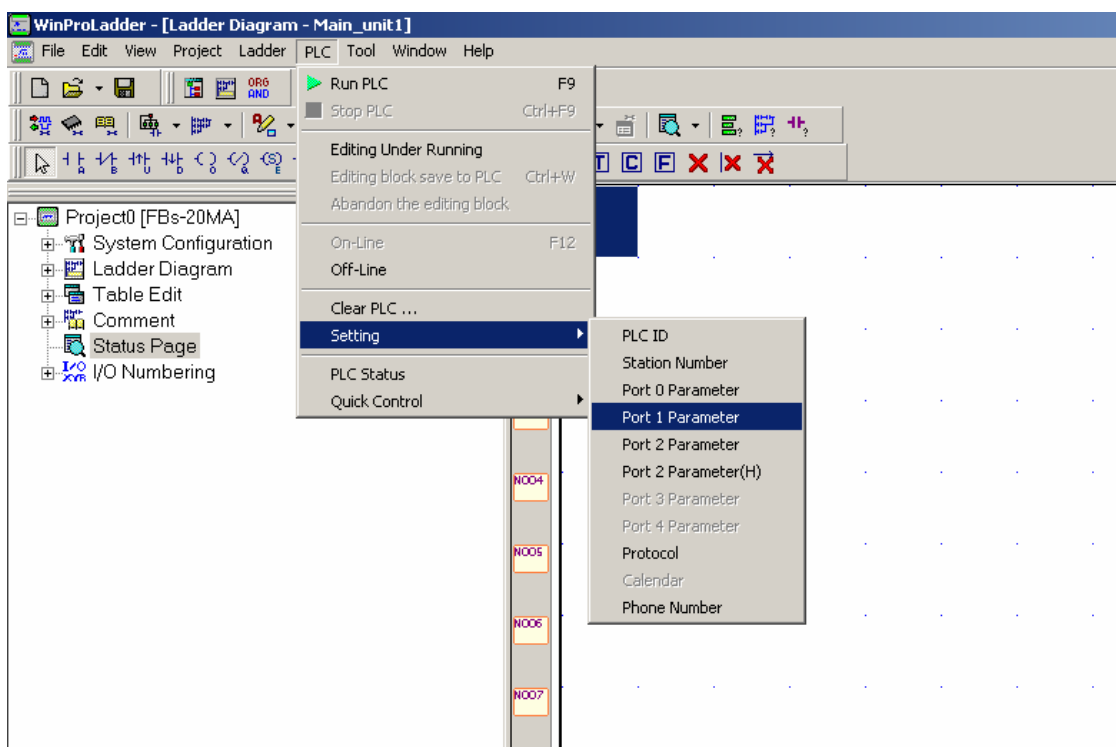
ابتدا می بایست تنظیماتی در FATEK صورت پذیرد ، تا این PLC توانایی برقراری ارتباط با مودم را داشته باشد .

این تنظیمات به قرار زیر است :

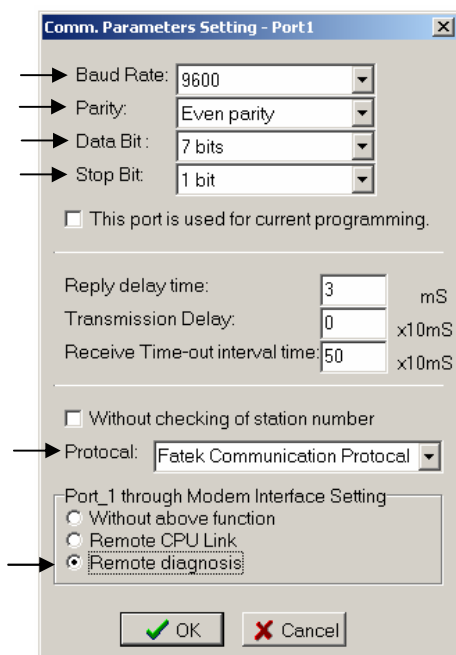
1- از طریق نرم افزار Winproladder ، به FATEK متصل شوید (از طریق RS-232) .

2- به منوی PLC رفته و از فهرست آویزه ای Setting ، گزینه ی Port 1 Parameter را انتخاب

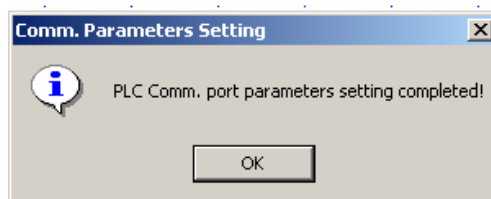
نمائید .



3- با باز شدن پنجره ی زیر ، این تنظیمات را انجام داده و در آخر به روی آیکن OK کلیک کنید .



4- با بسته شدن پنجره ی بالا ، چنین پنجره ای را مشاهده می نمائید :



این پنجره را نیز با کلیک کردن به روی آیکون OK ببندید .

5- این بخش از تنظیمات به پایان رسیده است . ارتباط خود را با PLC قطع نمائید .



ب) نحوه ی اتصال به FATEK از طریق مودم :

اکنون می خواهم از طریق خط تلفن با مودم ارتباط برقرار نمایم . می بایست در دو قسمت مجزا تنظیمات انجام پذیرد :

بخش اول (محل قرارگیری FATEK :

1- کابل ارتباطی بین FATEK و مودم را اتصال دهید (DM106) .

نکته :

از آنجا که در هر دو طرف این کابل ، کانکتورهای مشابهی وجود دارد ؛ لذا به برچسب های نصب شده در هر دو طرف کابل توجه نمائید .

2- تغذیه ی FATEK را - که در محلی بسیار دورتر از شما قرار گرفته است - ، متصل نمائید .

3- تغذیه ی مودم را نیز - که در کنار FATEK قرار گرفته است - ، اتصال دهید .

4- یک خط تلفن آزاد - با شماره تلفن مشخص - را به مودم وصل نمائید (در صورت نیاز ، کابل ارتباطی در بسته ی مودم وجود دارد) .

5- اقدامات سخت افزاری لازم در این بخش صورت گرفته است . اکنون به بخش بعد مراجعه نمائید .

اشاره :

در صورتی که می خواهید از راه دور در FATEK برنامه نویسی نمائید ، مطمئنا قادر نخواهید بود همزمان اقدامات بخش اول را انجام دهید (!) . لذا از کاربری که مسئولیت انجام این کار را به عهده گرفته است ، بخواهید مراحل بالا را به ترتیب و با دقت انجام دهد .

بخش دوم (محل قرارگیری PC :

شما بسیار دور از FATEK قرار گرفته اید و از کاربر خواسته اید اقدامات بخش اول را انجام دهد . اکنون نوبت شماست تا این اقدامات را اجرا نمائید :

1- یک خط تلفن آزاد ، به کامپیوتر خود وصل نمائید .

2- نرم افزار Winproladder را باز نموده و سپس بسته به نیازی که از FATEK دارید ، یکی از

اقدامات ذیل را انجام دهید :

• در صورتی که FATEK مورد نظر بدون برنامه باشد ، پروژهِ ی جدیدی را باز نمائید (New Project) .

• اگر برنامه ای که فعلا در FATEK وجود دارد ، در کامپیوتر شما ذخیره شده است ، از روی کامپیوتر برنامه را باز نمائید .

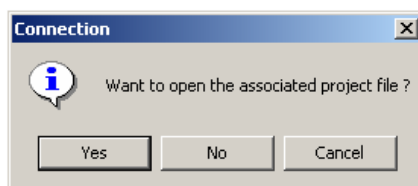


- در صورتی که نیاز به خواندن برنامه ی موجود در FATEK را دارید ، به منوی File رفته و از فهرست آویزه ای Open ، گزینه ی Connect to PLC را انتخاب نمائید .

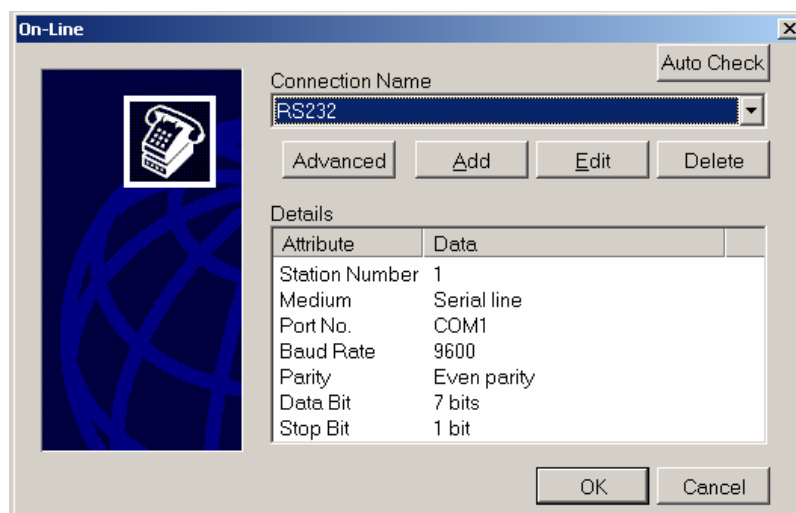
اشاره :

در صورت تسلط کامل نداشتن بر روی نرم افزار Winproladder ، از روش سوم استفاده نمائید .

در صورتی که راه سوم را برای برقراری ارتباط برمی گزینید ، با چنین پنجره ای روبرو می شوید :



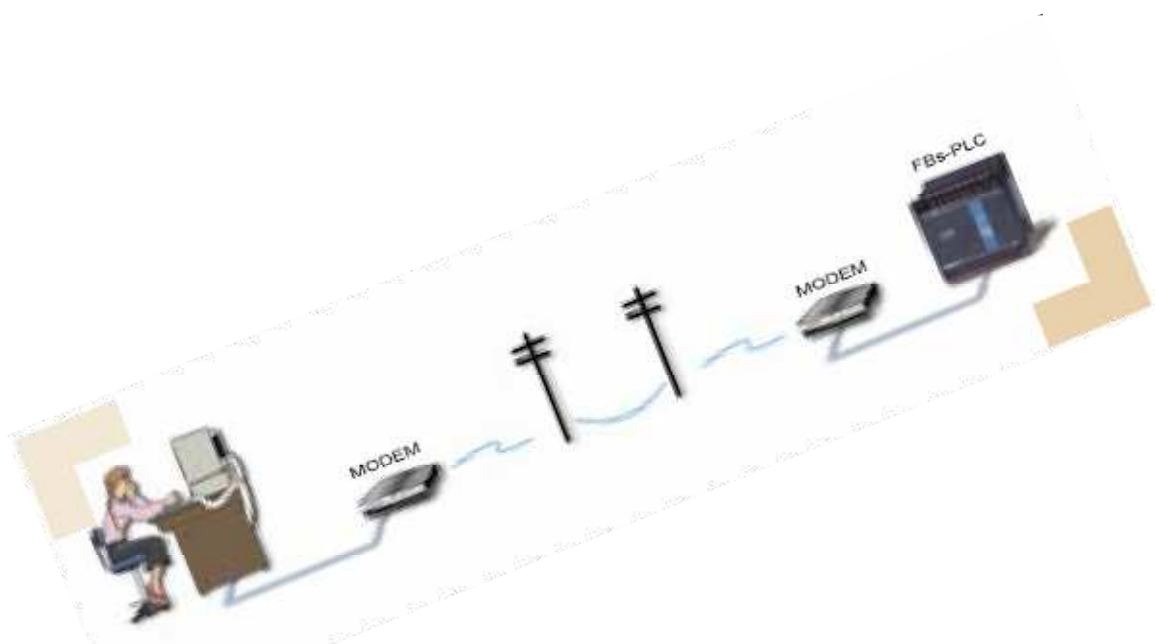
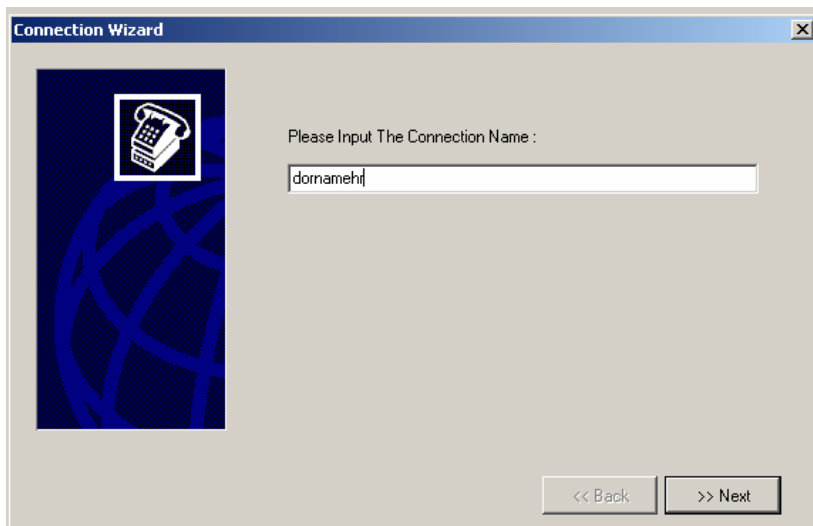
که می بایست گزینه ی No را انتخاب نمائید ، تا این پنجره ظاهر گردد :



نکته :

در صورت برقراری ارتباط از طریق روش های اول یا دوم می بایست پس از باز نمودن برنامه ی خود ، به منوی PLC>Online رفته تا پنجره ی بالا را مشاهده نمائید .

در این پنجره به روی آیکون Add کلیک کنید تا چنین پنجره ای نمایان گردد :



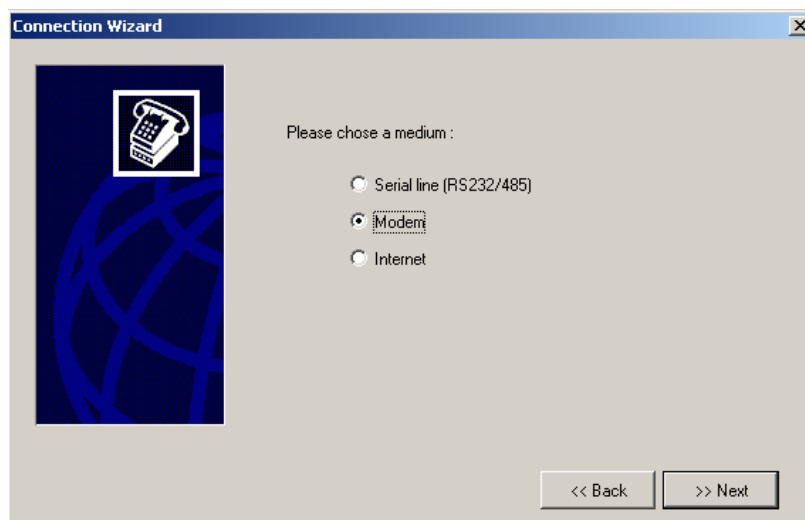


در مواقعی که فاصله ی شما تا FATEK بسیار زیاد بوده ، ولکن نیاز به انجام برنامه ریزی و یا ایجاد تغییرات – و به طور کلی ارتباط نرم افزاری – با آن را دارید ،لازم است تا از طریق خط تلفن با FATEK ارتباط برقرار نمائید .

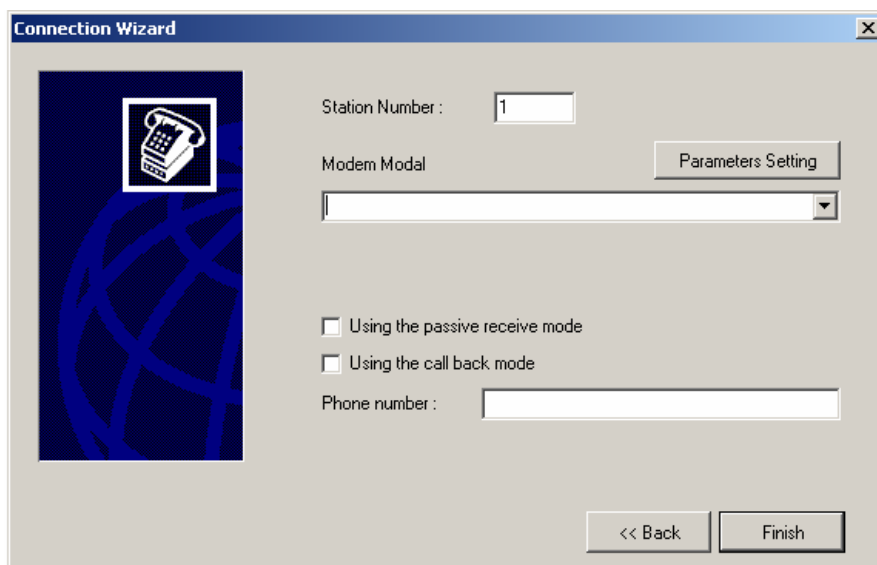
مطمئنا FATEK در نزدیکی شما نیست تا بتوانید از طریق خط RS-232 با آن ارتباط برقرار کنید ، پس می بایست در کنار FATEK از مودم استفاده نموده و مودم راه ارتباطی شما با FATEK شود . بدین منظور دو قسمت مجزا ، جهت انجام تنظیمات لازم می بایست صورت پذیرد :

الف) تنظیمات در FATEK

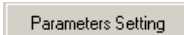
ب) نحوه ی اتصال با FATEK از طریق مودم در این پنجره ، نامی برای اتصال خود انتخاب نمائید (به دلخواه) و آیکون Next را فشار دهید . حال با این پنجره روبرو می شوید :

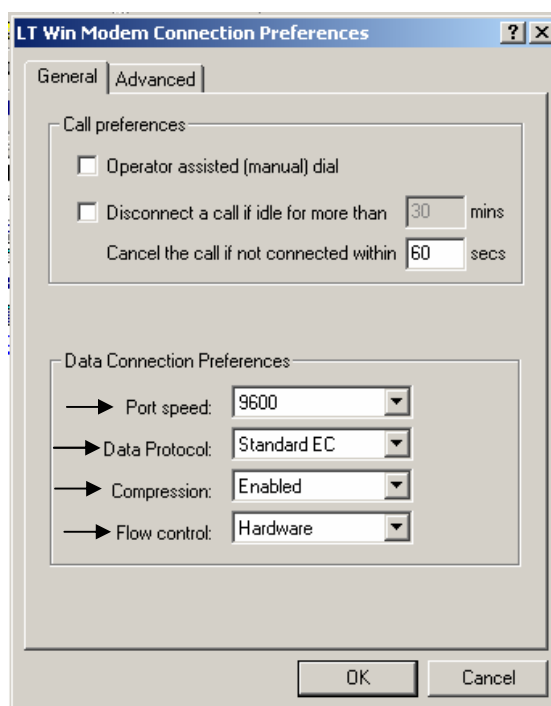


در این پنجره نیز گزینه ی Modem را انتخاب نموده و به بخش بعدی بروید :

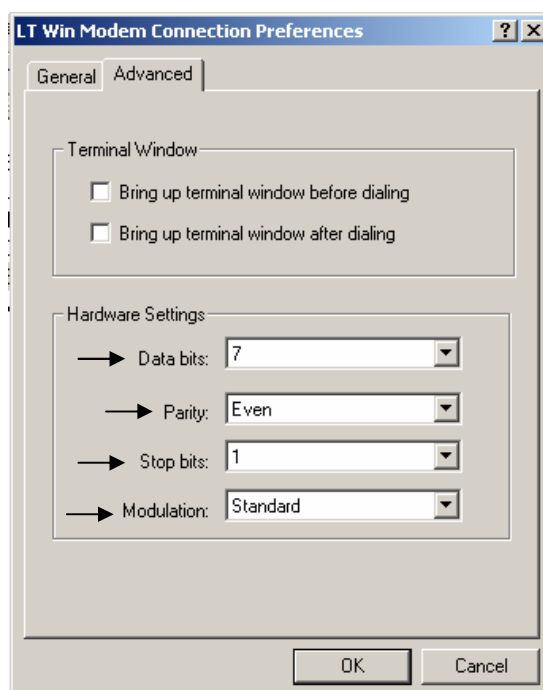


حال می بایست در این پنجره اقدامات ذیل صورت پذیرد :

- 1- در بخش Station Number ، عدد یک را انتخاب نمائید .
- 2- در پنجره ی آویزه ای Modem Model ، مدل کامپیوتر خود را انتخاب نمائید .
- 3- حال به روی آیکون  کلیک نمائید ، تا با پنجره ی زیر روبرو شوید . تنظیمات را مطابق شکل زیر انجام دهید :

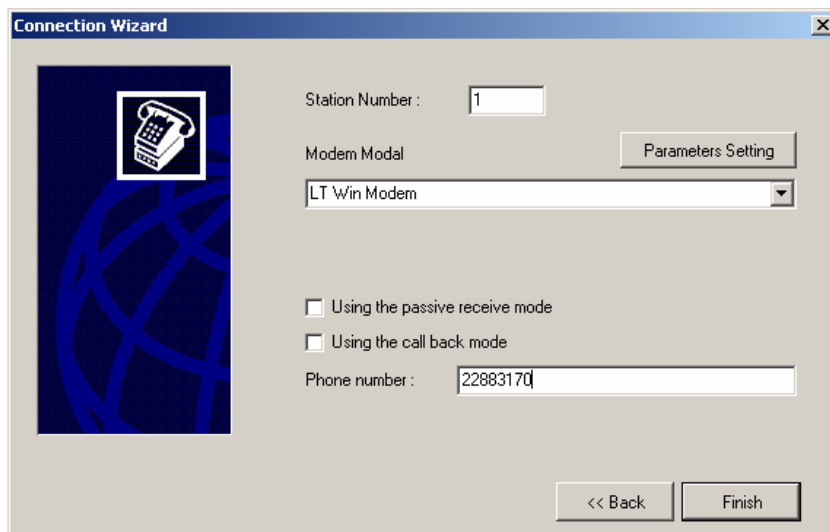


و در پوشه ی Advances ، این تنظیمات را :



در آخر نیز به روی آیکن OK کلیک کنید .

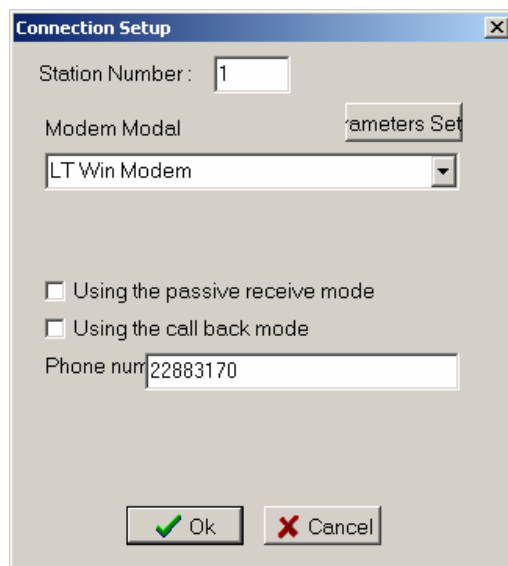
4- حال شماره تلفنی را که FATEK را به آن متصل نموده اید ، وارد نمائید :



سپس به روی آیکن Finish کلیک نمائید .

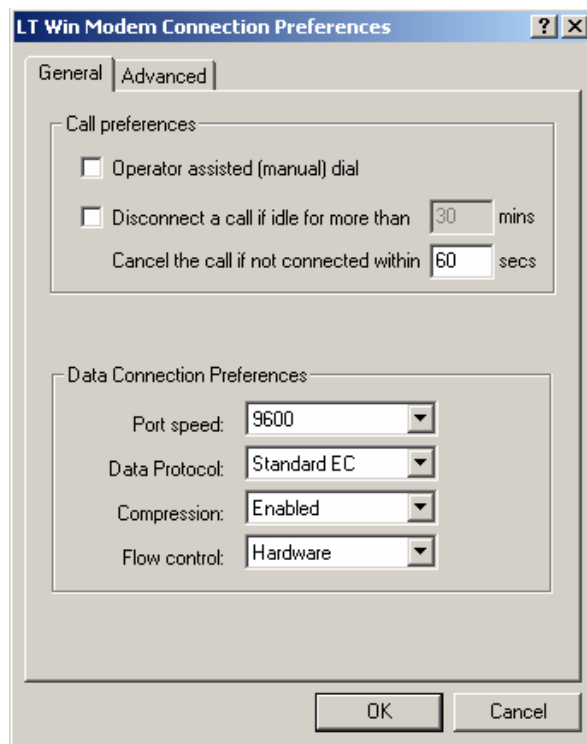
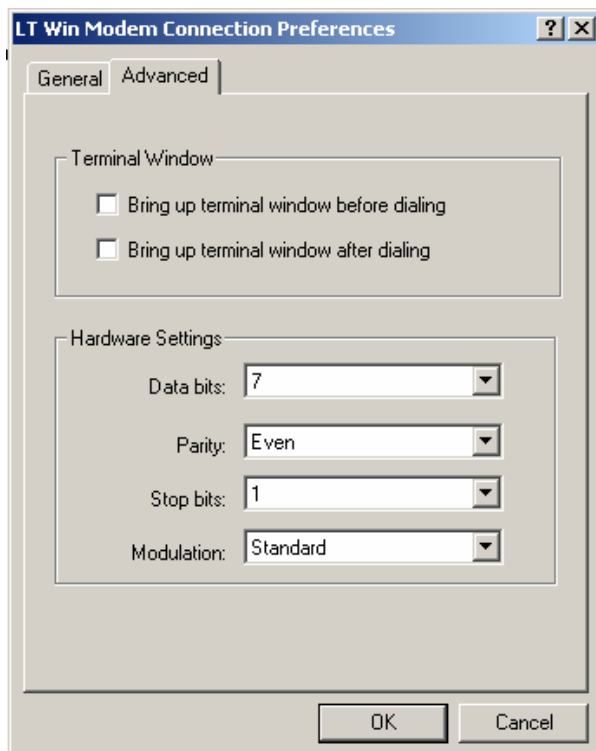
حال به پنجره ی اصلی باز می گردیم ؛ به روی آیکن Edit کلیک نموده و در پنجره ی باز شده به شکل زیر ،

آیکن Parameters Setting را انتخاب نمائید :





اکنون با یک پنجره روبرو می گردید . تنظیمات را مطابق زیر انجام دهید :



در آخر نیز به روی آیکن OK کلیک نمائید .

اکنون پس از چند لحظه ، ارتباط برقرار می شود . پس از پایان کار ، با رفتن به منوی PLC و انتخاب گزینه ی Offline ، با FATEK قطع ارتباط نمائید .

اشاره :

در صورت برقراری مجدد ، دیگر نیازی به تهیه ی اتصال جدید نیست ؛ تنها کفایت به ارتباط قبلی رجوع نمائید .