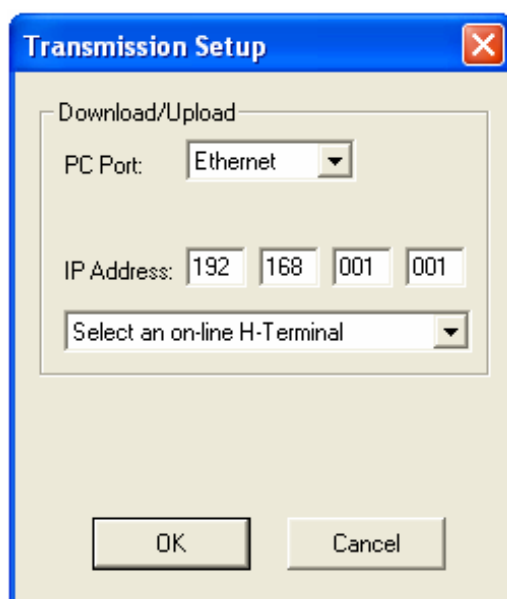


## اتصال PC به HMI (ارسال برنامه به HMI) از طریق پورت Ethernet

- 1- ابتدا برای HMI یک IP تعریف می کنیم. (در قسمت Configuration) و همچنین Upload Download Copy Port را Ethernet انتخاب می کنیم.
- 2- HMI را با یک کابل Cross به PC متصل می کنیم.
- 3- در قسمت Transmission Setup از منوی Option نرم افزار مربوطه (H-Designer) مطابق شکل زیر PC Port را Ethernet انتخاب کرده و در قسمت IP نیز IP تنظیم شده در Configuration را قرار می دهیم.



- 4- برنامه را کامپایل کرده و Download FirmWare And Application را زده و برنامه را Down Load می کنیم.